



[www.naringslivetregionalt.scb.se](http://www.naringslivetregionalt.scb.se)

## INNEHÅLLSFÖRTECKNING ÅRSSTATISTIK NÄRA

	Sida
<b>Tabell 1. Antal arbetsställen och antal anställda 2010 fördelat på branschnivå</b>	<b>2</b>
<b>Diagram 1. Antal arbetsställen och antal anställda 2002-2010</b>	<b>3</b>
<b>Diagram 2. Antal nyaktiverade och nedlagda arbetsställen 2002-2010</b>	<b>4</b>
<b>Diagram 3. Antal inflyttade arbetsställen och anställda 2002-2010</b>	<b>5</b>
<b>Diagram 4. Antal utflyttade arbetsställen och anställda 2002-2010</b>	<b>6</b>
<b>Definitioner</b>	<b>7</b>

**Malung kommun**

**Tabell 1. Antal arbetsställen och antal anställda 2010 fördelat på branschnivå, SNI2007.**

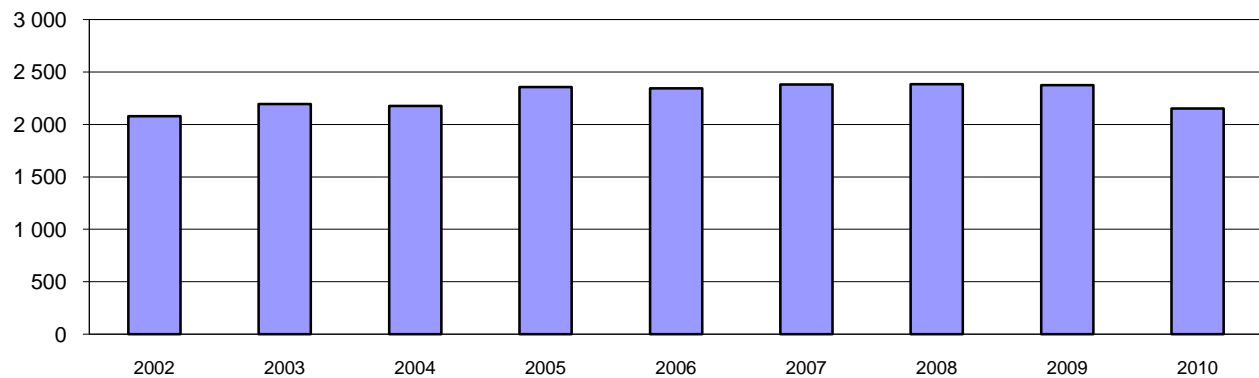
	Arbetsställen		Nyaktiverade		Inflyttade		Utflyttade		Nedlagda	
	Antal	Anställda	Antal	Anställda	Antal	Anställda	Antal	Anställda	Antal	Anställda
Avdelning saknas	27	0	25	0	-	-	-	-	11	0
A Jordbruk, skogsbruk och fiske	865	122	358	1	4	0	3	0	415	0
B Utvinning av mineral	2	*	-	-	-	-	-	-	-	-
C Tillverkning	115	436	7	1	1	*	-	-	9	0
D Försörjning av el, gas, värme och kyla	12	48	1	*	-	-	-	-	2	*
E Vattenförsörjning; avloppsrening, avfallshantering och sanering	8	28	-	-	-	-	-	-	-	-
F Byggverksamhet	190	433	16	11	-	-	2	*	13	10
G Handel; reparation av motorfordon och motorcyklar	208	696	24	11	1	*	9	4	34	4
H Transport och magasinering	60	149	6	3	-	-	1	*	3	0
I Hotell- och restaurangverksamhet	114	652	17	6	1	*	1	*	12	2
J Informations- och kommunikationsverksamhet	24	14	3	0	-	-	-	-	6	0
K Finans- och försäkringsverksamhet	10	34	2	*	-	-	-	-	2	*
L Fastighetsverksamhet	104	60	16	1	1	*	1	*	23	4
M Verksamhet inom juridik, ekonomi, vetenskap och teknik	105	100	12	0	2	*	-	-	15	0
N Uthyrning, fastighetservice, resetjänster och andra stödtjänster	69	116	11	0	1	*	1	*	7	0
O Offentlig förvaltning och försvar; obligatorisk socialförsäkring	14	209	-	-	-	-	-	-	-	-
P Utbildning	43	474	2	*	1	*	1	*	-	-
Q Vård och omsorg; sociala tjänster	40	631	1	*	-	-	-	-	1	*
R Kultur, nöje och fritid	66	912	6	1	-	-	1	*	14	0
S Annan serviceverksamhet	75	84	6	1	2	*	1	*	15	3
T Förvärvsarbete i hushåll; hushållens produktion av diverse varor och tjänster för eget bruk	-	-	-	-	-	-	-	-	-	-
U Verksamhet vid internationella organisationer, utländska ambassader o.d.	-	-	-	-	-	-	-	-	-	-
Malung kommun	2 151	5 200	513	39	14	1	21	9	582	23
Dalarnas län	34 783	113 141	7 351	2 104	277	102	242	138	8 534	1 931
Riket	1 056 597	4 045 214	194 379	98 958	-	-	-	-	178 942	65 520

## Malung kommun

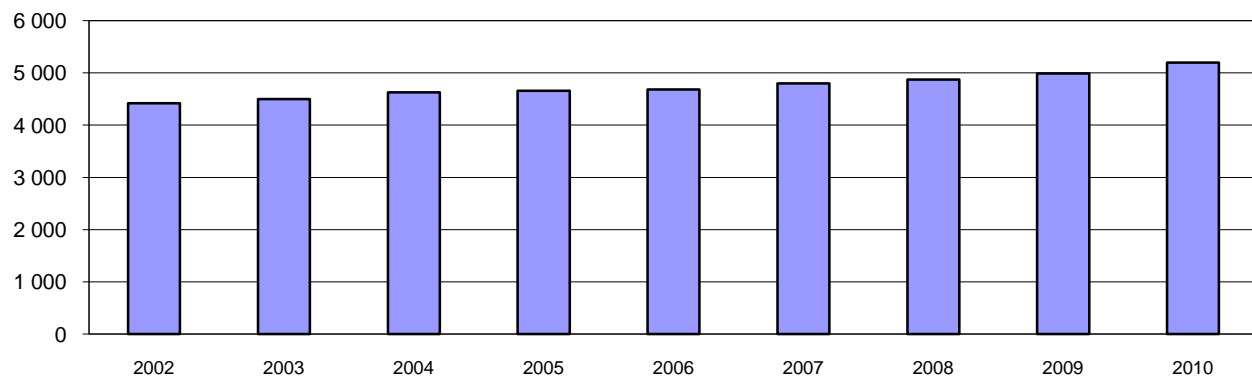
### Diagram 1. Antal arbetsställen och antal anställda 2002-2010

	2002	2003	2004	2005	2006	2007	2008	2009	2010
Antal arbetsställen	2 080	2 195	2 176	2 355	2 344	2 380	2 385	2 374	2 151
Antal anställda	4 417	4 497	4 626	4 658	4 685	4 798	4 873	4 988	5 200

Antal arbetsställen



Antal anställda

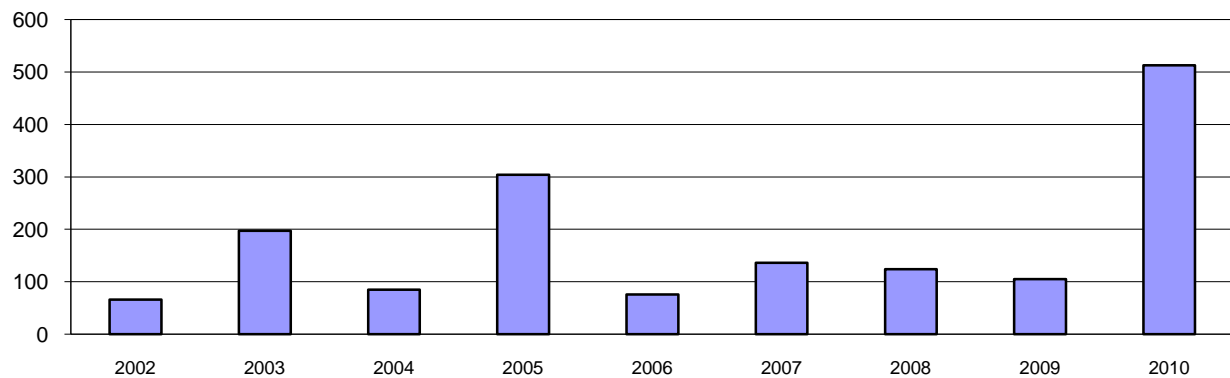


## Malung kommun

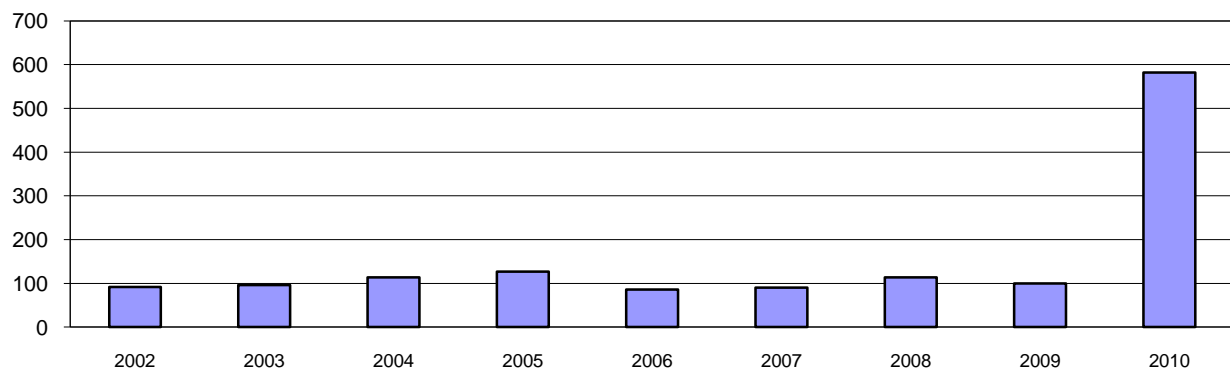
### Diagram 2. Antal nyaktiverade och nedlagda arbetsställen 2002-2010

	2002	2003	2004	2005	2006	2007	2008	2009	2010
Nyaktiverade arbetsställen	66	197	85	304	76	136	124	105	513
Nedlagda arbetsställen	92	96	114	127	86	90	114	100	582

#### Nyaktiverade arbetsställen



#### Nedlagda arbetsställen

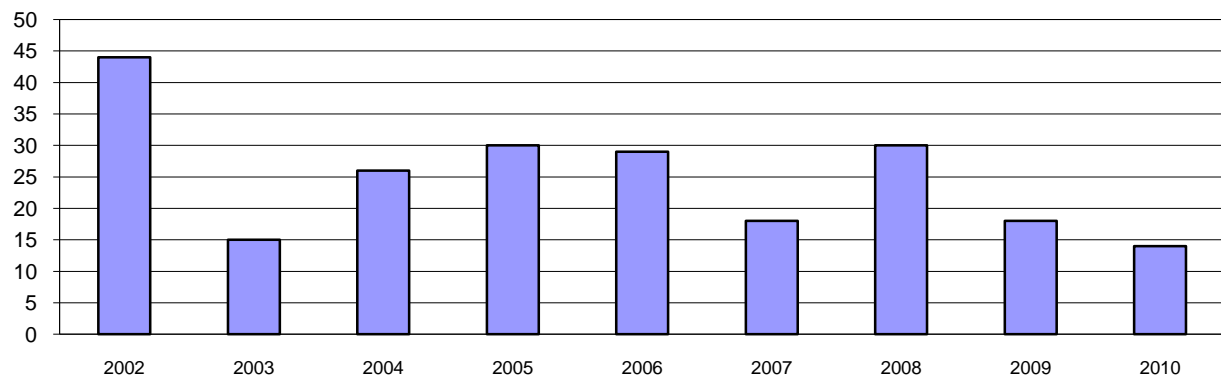


## Malung kommun

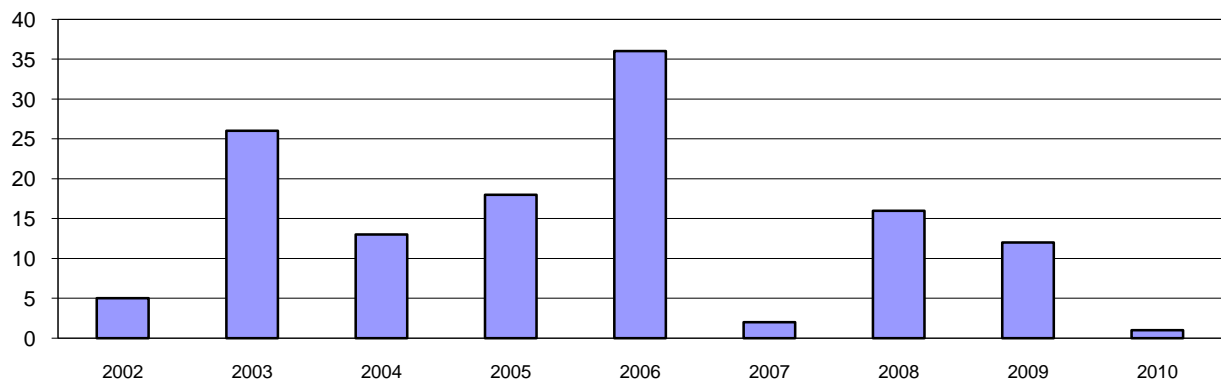
### Diagram 3. Antal inflyttade arbetsställen och anställda 2002-2010

	2002	2003	2004	2005	2006	2007	2008	2009	2010
Antal inflyttade arbetsställen	44	15	26	30	29	18	30	18	14
Antal inflyttade anställda	5	26	13	18	36	2	16	12	1

Antal inflyttade arbetsställen



Antal inflyttade anställda

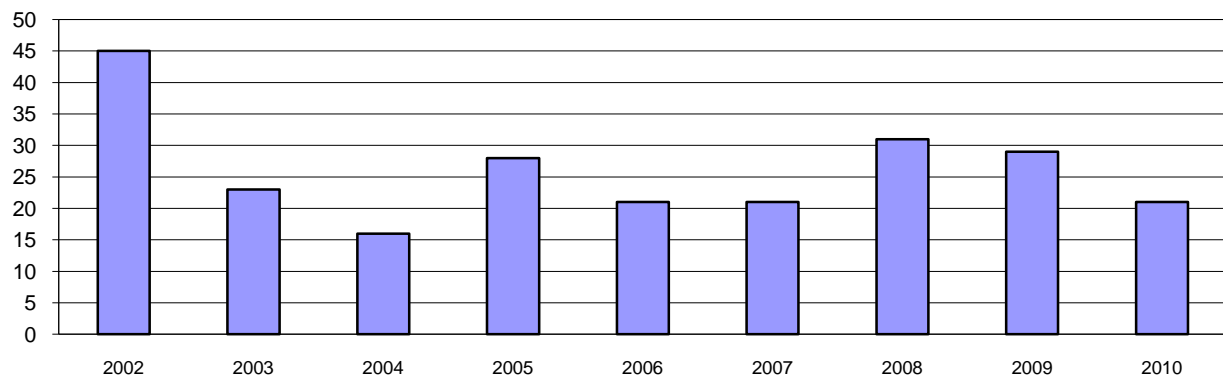


## Malung kommun

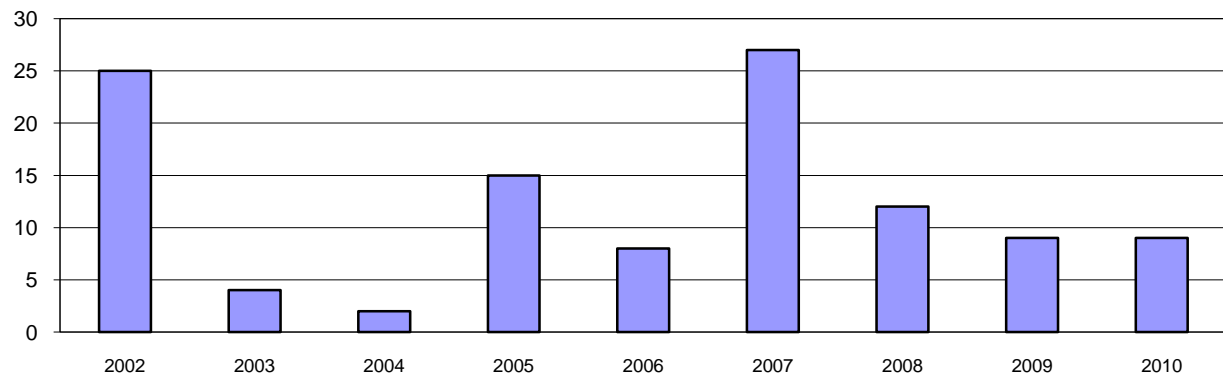
### Diagram 4. Antal utflyttade arbetsställen och anställda 2002-2010

	2002	2003	2004	2005	2006	2007	2008	2009	2010
Antal utflyttade arbetsställen	45	23	16	28	21	21	31	29	21
Antal utflyttade anställda	25	4	2	15	8	27	12	9	9

Antal utflyttade arbetsställen



Antal utflyttade anställda



## Definitioner

### Arbetsställe

Med arbetsställe avses varje adress, fastighet eller grupp av fastigheter där företaget bedriver verksamhet.

Alla verksamma företag har minst ett arbetsställe. Nedanstående villkor måste uppfyllas om ytterligare arbetsställen ska bli verksamma för ett företag:

1. Det ska förekomma någon typ av verksamhet (näringsgren).
2. Det skall finnas en plats där verksamheten bedrivs (geografiskt avgränsad).
3. Verksamheten skall bedrivas under en längre tid (stadigvarande).
4. Det skall finnas anställd personal (minst en halv årsperson).

### Anställda

Vi använder kontrolluppgifterna från företagen på årsbasis. I det materialet ska man som person föras till det företag där han/hon (i följande prioritetsordning) var anställd i december månad, eller tjänat mest under året. För att räknas som anställd ska man dessutom ha tjänat minst ett basbelopp under året.

För företag med flera arbetsställen hämtas anställda in via enkäter. Beräkning av antalet anställda sker utifrån uppgifter från företagets månadsvisa skattedeclarationer som innehåller utbetalda lönesummor, med två månaders eftersläpning. Utifrån lönesummorna och det totala antalet anställda i Företagsdatabasen räknar vi fram en medelinkomst grupperat på SNI och juridisk form. Lönesumman på företaget divideras med medelinkomsten för att få fram antal anställda.

### Nyaktiverat arbetsställe

Med nyaktiverat avses ett företag eller arbetsställe som nyligen blivit registrerat för moms eller som arbetsgivare (alternativt fått F-skatt när det gäller momsbefriade branscher). Dessutom kan nya arbetsställen uppstå i redan befintliga företag.

### Inflyttat arbetsställe

Med inflyttat avses ett arbetsställe som nyligen ändrat sin kommunkod till att överensstämma med din region. Ofta innebär detta att arbetsstället verkligen har flyttat in till regionen, men det kan även finnas arbetsställen som av misstag flyttats. Anledningen till detta kan vara att ägaren till arbetsstället har flyttat och att hans hemadress förts in i Företagsregistret (trots att besöksadressen till arbetsstället fortfarande är utanför regionen) eller för att arbetsstället ändrat sin postadress för att posten skall skickas till huvudkontoret som råkar finnas i regionen.

### Utflyttat arbetsställe

Med utflyttade avses arbetsställen som nyligen ändrat sin kommunkod från regionen. Genom undersökningar kan vi konstatera att majoriteten är genuint utflyttade, men det kan även finnas en del arbetsställen som av misstag flyttats från regionen.

### Nedlagt arbetsställe

Nedlagda arbetsställen förekommer då ett verksamt företag som bara har ett arbetsställe inte längre finns registrerad som arbetsgivare eller som momsregistrerad. För företag med flera arbetsställen så får vi genom egna enkäter och annat reda på att arbetsställen upphört.

### Företagsstatistik och sysselsättningsstatistik

Statistik över antal anställda från SCB:s Företagsregister ingår ej i den officiella statistiken.

För uppgifter från officiella statistiken över antal anställda och sysselsatta för riket och län hänvisas till kortperiodiska sysselsättningsstatistiken (KS) och på kommunnivå till Registerbaserad arbetsmarknadsstatistik (RAMS). KS redovisar antal anställda kvartalsvis och RAMS sysselsatta på årsbasis.

### Förklaringar till tabellinnehåll

- : arbetsställe saknas

0 : noll anställda

\* : sekretessbelagd uppgift, för få arbetsställen för att antal anställda ska kunna visas