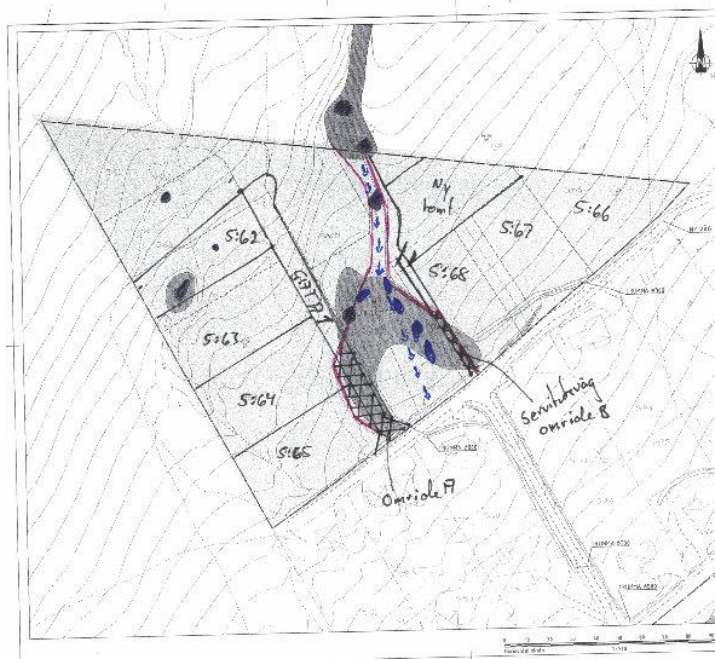


**HL Taigabas**  
Henrik Liliedahl  
Sälenvägen 18  
780 67 Sälen  
073-830 51 91  
hltaigabas@gmail.com



Inventerat område är markerat med röd avgränsning. De i texten beskrivna vägarna är markerade A och B.

## **Kompletterande naturvärdesinventering (NVI) för del av Gammelgårdsområdet i Malung -Sälens Kommun**

På uppdrag av Svante Petersson har ett område enligt karta detaljinventerats. Tidigare har en NVI upprättats 2016. Nya fältbesiktningar har skett på barmark under juni och juli 2023 med goda förutsättningar för att upptäcka natur eller kulturvärden. Bakgrunden är markägares önskemål om att ta delar av en myr i anspråk för vägbyggnation. Inventeringen omfattar skyddsvärd eller krävande flora samt fauna och eventuella störningar på det hydrologiska systemet. Eventuella naturvärden har klassats för att harmonisera mot SS 199000 som är en Svensk standard för naturvärdesinventering. Dessa klasser är "Högsta", "Höga", "Påtagliga", "Vissa" naturvärden eller "Saknas". Detaljeringsgraden i fält motsvarar "Detalj" vilket innebär att upplösningen 10 m<sup>2</sup> (varje yta om max 3,3x3,3 m) har besökts. Vid inventeringen 2016 konstaterades att myren höll "Höga" naturvärden främst kopplat till förekomsten av flertal källor.



Väg A i sträckning rakt fram i bild.

### **Övergripande beskrivning av området**

Myren ligger enligt SGU på berggrund av sandsten. Hela området är påtagligt magert. Underlaget är torv av varierande djup. Undersökningen omfattar den på kartan (Svantes skiss) markerade myren. Topografin är svagt sluttande och myren består av såväl kärraktiga delar där tillflödet kommer via ett bäckdråg och mosslika delar där topografin är som

flackast. Hydrologin är närmast fuktig och det går att gå relativt torrskodd större delen av barmarkssäsongen. Utefter huvudflödet finns ett antal källor som inte torkar ut. Vegetationen är lågstarrtyp med bottenskikt av vitmossor. Störningar finns genom ett mindre grävt dike strax ovanför befintlig väg som delvis avvattnar de lägst liggande arealerna.

### **Naturvärden**

Vegetationen är mycket mager och typisk för dessa fjäll. Inga känsliga arter utan begränsat till helt triviala sådana. Vitmossorna består av mestadels av björnvitmossa *Sphagnum lindbergii*, uddvitmossa *S. fallax* och enstaka sotvitmossa *S. papillosum*. Alla karaktäristiska för fattigmyrar och triviala. Myrens naturvärde är istället beroende på helheten och källorna som dels har ett värde som vattentäkt för faunan och utgör ett tämligen sällsynt inslag. Källor har också ett uttalat skyddsbehov genom Miljöbalken.



Väg B tänkt att gå rakt fram i bild

För att utröna källorna närmare företogs vattenprover på de två största den 28/6 och 29/7. Färgen var svagt humusbrun vilket talar för att tillflödet är relativt ytligt. Vattenprovet mättes på surhet med en kalibrerad pH-meter +/- 0,2 pH. Juniproven mätte 4,7 respektive 4,7 och juliproven mätte 4,8 respektive 4,9. Med den surheten kan man borträkna förekomst av vattensalamandrar och det stora flertalet vattenlevande insekter. På grund av myrens struktur och källorna är ändå naturvärdet högt

Inga övriga noteringar i Länsstyrelsens eller Skogsstyrelsens offentliga register finns på naturvärden. Inga uppgifter finns i Artportalen.

### **Slutsatser**

Den västligaste tänkta vägen berör myren måttligt och huvudflödet marginellt. Om vägarealen begränsas till den ritade skissen och marktäckduk används bör myrens naturvärden påverkas i minimal utsträckning. Åtminstone som en marginell del i exploatering av hela 2016 års inventering.



Den östligt liggande vägen förefaller enligt skissen knappast genomförbar med den ritade bredden och här utgår istället en mer tänkt berörd bredd vid ett bygge på täckduk. Myren bedöms påverkas mera här och med det en påtaglig skada på floran. Det bör vara ett råd att tänka sig andra lösningar men om sådana inte är genomförbara måste byggnationen genomföras med stor hänsyn.

Om ingrepp görs kan det vara en bra kompensation att med torv fylla igen det onödiga diket.