



# Malung-Sälens Kommuns VA-huvudman

---

**Finansieras av VA-kollektivet**  
= alla som är kopplade till  
allmänt vatten och avlopp

Inte att förväxla med  
skattekollektivet

---

## **Vamas:**

äger och driver den allmänna VA  
anläggningen.

## **Kommunfullmäktige:**

Bestämmer ramen,  
verksamhetsområde

ABVA

VA-taxan

---

## VA-anläggningar

- Vattenledningar 32 mil
- Spillvattenledningar 36 mil
- Vattenverk 19 st.
- Avloppsreningsverk 12 (13) st.

Total reningskapacitet 100 000  
personer.

---

# Historien om vattentjänster i Malung - Sälen

eller

Var det "billigare" förr?

---

## **I begynnelsen (år 1850-1920)**

- Byar samordnar indragning av vatten; alla som vill var med betalar en insats. Vattnet från en källa i närheten.
- Byar samordnar avlopp när WC börjar att bli vanligare; alla som vill var med betalar en insats. Avloppet går utan rening ut i sjö eller vattendrag.

**Ingen brukningsavgift, ingen avskrivning, ingen driftkostnad.**

# Samhällen växer och krav ökar (1920-1960)

- VA-näten växer över by gränserna.
- Krav på samordning.
- Vem skall få koppla sig på VA-näten ?
- Vem äger vattentäkten och tar betalt för vattnet?
- Vem skall betala för skötsel av vattentäkt och ledningsnät?
- Vem sköter om ledningsnätet?
- Vem skall ha insyn i hur VA-anläggningen finansieras och drivs?

**Krav på regler krävs**

# Miljö- och hälsoproblem 1920-1980

- Varför försvinner fisken ?
- Sjön går inte att bada i.
- Vattentäcker förstörs av nya avlopp.
- Det lukar äckligt ur bäcken.
- Grannens avlopp rinner ut i älven.
- Man blir sjuk av dricksvattnet

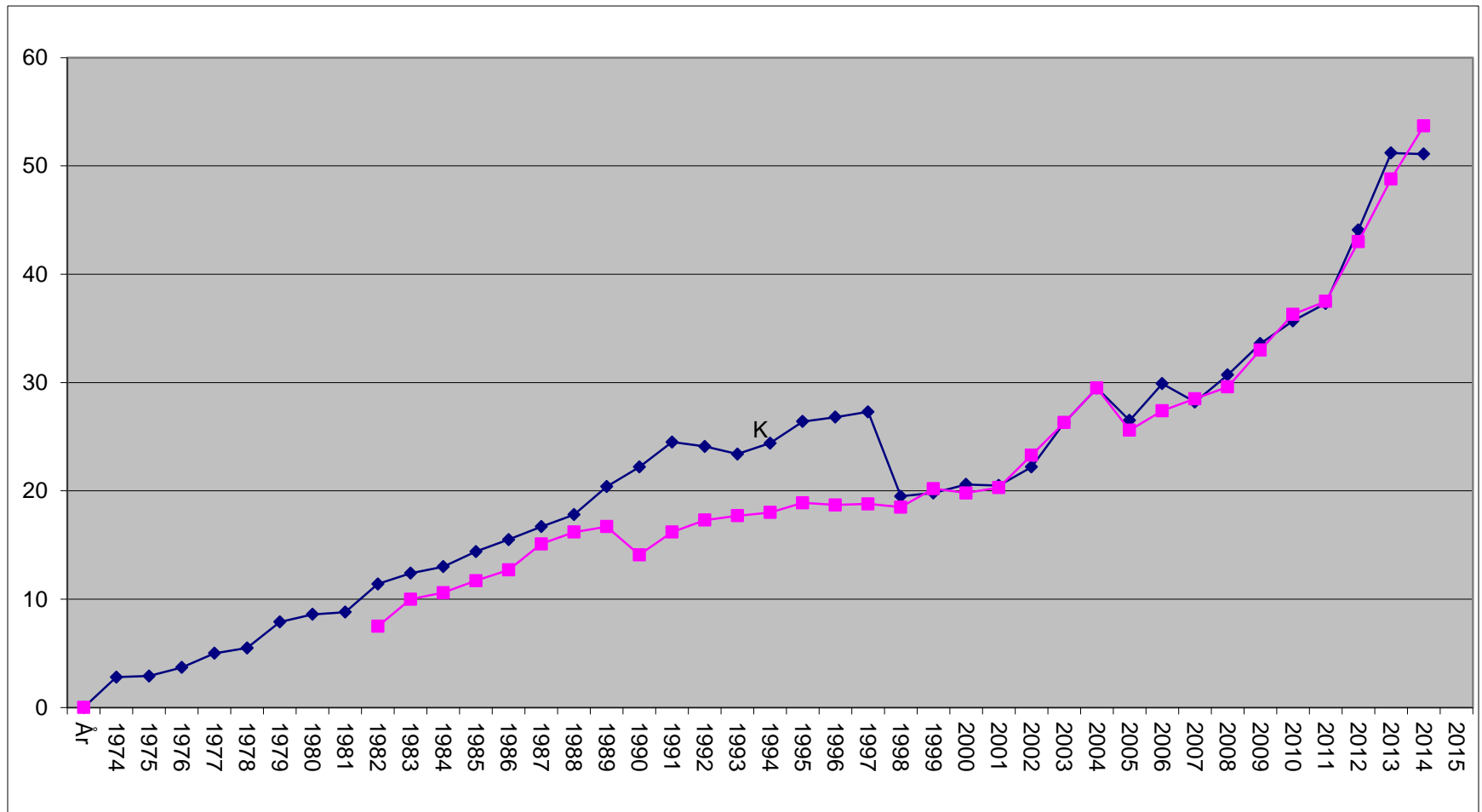
**Krav på regler krävs**



# Lagar och regler som styr den allmänna VA-anläggningen

- VA-lagen; styr regler runt VA-anläggningen.
- Miljöbalken; styr utsläppskrav för skydd av hälsa och miljö.
- Livsmedelslagen; styr hantering av dricksvatten och hur lokaler för dricksvatten skall se ut och skötas.
- Vattendirektiv; krav att sjöar och vattendrag inte skall bli sämre.
- Arbetsmiljölagstiftning
- Kommunallagen
- m.fl.

# Utveckling av kostnader och intäkter



**VA-utveckling**

År	Drift	Kap	Extra Avskr	Ansl		Drift+ kap	Övr intäkt	Brukn avg	Ansl avg tot	Ovr int + brukn.avg + per.fond + ansl.avg 10%	Täckn.-grad %	
				Avg int	Återf fond							
1974	1,2	1,6				2,8		0,9			32,1	
1975	1,3	1,6				2,9		0,9			31,0	
1976	1,8	1,9				3,7		1,9			51,4	
1977	2,5	2,5				5,0		2,7			54,0	
1978	2,9	2,6				5,5		3,5			63,6	
1979	4,4	3,5				7,9		3,9			49,4	
1980	4,3	4,3				8,6		4,8			55,8	M-fors och Sälens RV
1981	4,7	4,1				8,8		5,8			65,9	
1982	5,7	5,7				11,4		6,6	0,9	7,5	57,9	Sörsjöns RV
1983	6,1	6,3				12,4		7,8	2,2	10,0	62,9	Rbn RV
1984	6,5	6,5				13,0		8,5	2,1	10,6	65,4	Lima RV, Biskb, VV
1985	7,7	6,7				14,4		9,2	2,5	11,7	63,9	
1986	8,2	7,3				15,5		9,6	3,1	12,7	61,9	
1987	9,0	7,7				16,7		10,3	4,8	15,1	61,7	Säljällets, och T-dalens RV
1988	9,4	8,4				17,8		10,6	5,6	16,2	59,6	Rbn VV, Tällbyns RV
1989	10,7	9,7				20,4		11,4	5,3	16,7	55,9	
1990	11,7	10,5				22,2		12,2	1,9	14,1	55,0	Sälens by VA, HVR etc
1991	12,9	11,6				24,5		14,6	1,6	16,2	59,6	Ny VA-taxa 1/5-91
1992	11,7	12,4				24,1		16,9	0,4	17,3	70,1	Österåkers-proj
1993	11,0	12,4				23,4		17,5	0,2	17,7	74,8	VA-deb till tekn.kontoret
1994	12,0	12,4				24,4		17,5	0,5	18,0	71,7	
1995	13,3	13,1				26,4		17,6	1,3	18,9	66,7	T-dalens RV omb
1996	13,1	13,7				26,8		18,0	0,7	18,7	67,2	Driftövervakning
1997	12,9	14,4				27,3		18,2	0,6	18,8	66,7	
1998	13,0	6,5				19,5		18,0	0,5	18,5	92,3	Ny kap.kostn.beräkn
1999	13,8	6,0				19,8		18,7	1,5	20,2	94,4	Säljällets RV om-tillb
2000	14,4	6,2				20,6		19,0	0,8	19,8	96,1	Överf.ledn fläket, Uppr VV Utsjö
2001	14,2	6,3				20,5		19,1	1,2	20,3	99,0	Uppr VV Utsjö
2002	15,6	6,6				22,2		21,8	1,5	23,3	105,0	T-dalen VA-utb. Ora Utsjö:sjledn+ pstn. Vörderås nu brunn
2003	17,1	7,9	1,3			26,3		22,5	3,8	26,3	100,0	Rv Tandåd och M-fors ny vent, ny P-stn Lindv och VDG,ny vtn-täkt Vörderås och Fiskarn
2004	18,4	7,6	3,5			29,5		23,3	6,2	29,5	100,0	VA-utb öster Sälens,Ny TR-stn Sälens, 400 m A-ledn utbytt Malung,Uppr P-stn
2005	18,6	7,9		1,5	2,4	26,5		24,1	3,9	25,6	96,7	Nytt VV Hemfäst, Nya P-stn Limabvätten,Grimsåker,Flygfället,Öje. Rv Lima om-tillb,Strumpa, Pstn
2006	21,4	8,5		2,6	3,8	29,9		24,8	6,4	27,4	91,6	Vtn från B-byn till Limedsf. Inst Nutriox T-dalen, VA bost.omr Sälens- Ny TR-stn
2007	21,1	7,1		0,2	1,5	28,2		26,3	1,7	28,5	101,1	Ny P-stn gubbmyren, VA till bost.omr Lima (5 tomter)
2008	23,4	7,3		0,2	0,4	30,7		28,7	1,7	29,6	96,4	Om-tillb VV Lima, Ny P-stn Kyrkskolan, Utb i Biskopsbyn etc
2009	25,3	8,3		0,2	0,4	33,6		32,1	2,1	33,0	98,2	Utbyggn Rv tällbyn, Omf ledn Mig Sälens, Nya ledn och omr Sälens mm
2010	26,1	9,6		0,4	0,5	35,7		34,4	3,4	36,3	101,7	Sälj.Rv Om- och tillb. Sanering Rissåtra, Lisaqatan Skinnargatan
2011	26,8	10,5		0,4	0,6	37,3	0,8	35,7	3,6	37,5	100,5	Utl.ledn Sälj, Om- och tillb Sälj.Rv Omf.ledn Lisag/Skinnarg/Rissåtra/Heden/Sälens
2012	30,6	13,6		0,2	0,7	44,1	1,7	40,4	2,0	43,0	97,5	TA-ledn Vörderås,Fiskarnheden, Köp Kläppen. Omb P7 OmVA i Åsperv. VA Heden
2013	35,3	15,9		0,0	1,0	51,2	1,1	45,9	7,5	48,8	95,3	Ombyggnad Kläppen,Nytt VA Axvägen N Vagnvägen och Öje, APS Y-mig och Damkölen
2014	33,4	17,8		0	1,1	51,1	1,9	50,3	4,1	53,7	105,1	Kläppen byggs klart, P8 + ny TA, P12 + ny TA, , Norra N Vagnväg, Rissåtra etap 3, Öje nya huvud ledn.
2015												Rbn VV o skyddsomr, Förynelse Mobynd och Öje, APS Perforstjärn,

# Anledningar till ökade kostnader

- Statsbidrag för VA-utbyggnad t o m 1980
- Skärpta lagkrav.
- Periodisering av anslutningsavgifter
- 100 % taxetäckning
- Ledningsnätet börjar uppnå teknisk livslängd.  
Äldsta nätet är från 1940-tal .
- Stora investeringar från 2010

# Statsbidrag indragna runt 1980

- Fram till 1980 gavs statsbidrag för utbyggnaden av utbyggnaden av avlopp
- Bidrag på 50 – 75 %
- Avskrivningar har skett på endast 25 – 50 % av gjorda investeringar.
- Ger lågt värde på VA-anläggningen och därmed låga avskrivnings kostnader.

# Skärpta lagkrav

- Krav på biologisk rening (ARV mer än 2000 pe)
- Skärpta krav på skydd av vattentäkter
- Privata allmänförklarade verksamhetsområden skall övergå till allmänna från 2017
- Samlad bebyggelse på mer än 20 – 30 fastigheter bör ha allmänt VA.
- VA-planer.

# Periodisering av anslutningsavgifter.

- Direktavskrivning som företeelse försvann 2005, ger lägre värde på VA-anläggningen och därmed lägre avskrivning.
- Periodisering sker idag under 30 år.
- 10% av anslutningsavgiften intäktsförs det år anslutningsavgiften kommer in.

# 100 % taxetäkning

- VA-anläggningen skall finansieras till 100 % av brukningsavgifter.
- Ett över-/underskott skall återställas.  
Vinst/Förlust betraktas som skuld/krav till VA-kollektivet.
- Vinst (från VA-kollektivet) får inte gå in till skattekollektivet. Skattemedel få dock föras i till VA-kollektivet.



2014 startade vi ett arbete som skall ge en långsiktig ekonomisk plan för ledningsförnyelse.

- Beräknad kostnad, i nuläget, för förnyelsearbetet är ca 5 miljoner per år

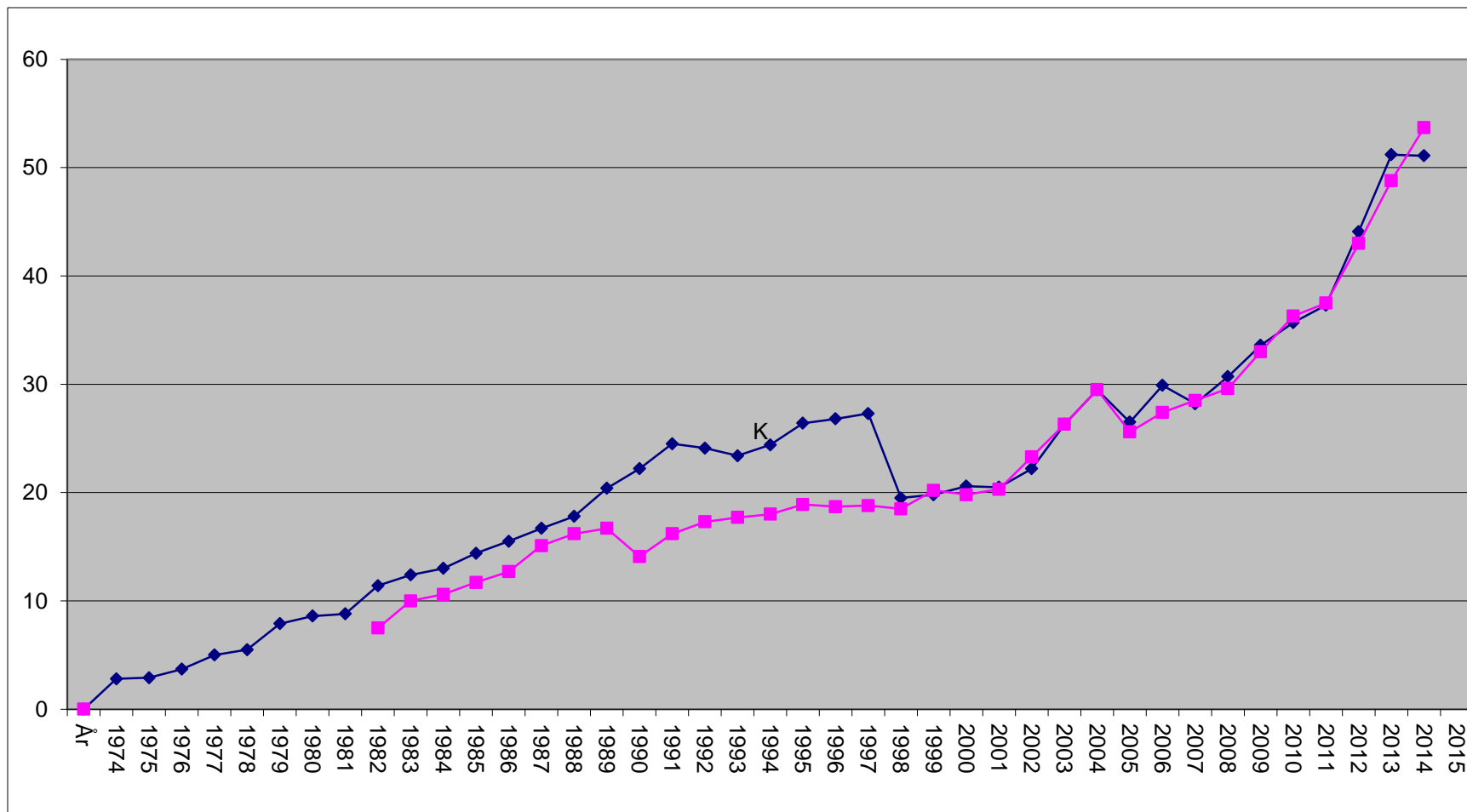
Arbete sker nu med att bedöma var förnyelsen av behövs som mest.

# Stora investeringar

- Tällbyns ARV 25 miljoner KLART 2009
- Sälffällets ARV 70 miljoner KLART 2012
- Kläppens ARV 2014 25 miljoner KLART 2014
- Öje ARV 2012 3,5 miljoner KLART 2012
- Upprustning av P7 och P8 11,5 miljoner KLART 2012-2014
- Sälens vattentäkt, VV + ledningar 30-40 miljoner START 2016
- Utbyggnad Gruven, Färdkällan m.fl. 25-30 milj. START 2016
- Tandådalens ARV 30 miljoner START 2017-2018
- Övertagande av befintliga ledningsnät xx milj. START 2016-2025
- Förnyelse av ledningsnät ca 5 miljoner per år
- Nya områden enligt detaljplaner och VA-plan xx miljoner per år

Avskrivningar(2014) är 12,9 miljoner

# Utveckling av kostnader och intäkter



## VA-utveckling

År	Drift	Kap	Extra Avskr	Ansl Avg int	Återf Per fond	Drift+ kap	Övr intäkt	Brukn avg	Ansl avg tot	Ovr int + brukn.avg + per.fond + ansl.avg 10%	Täckn.-grad %	
1974	1,2	1,6				2,8		0,9			32,1	
1975	1,3	1,6				2,9		0,9			31,0	
1976	1,8	1,9				3,7		1,9			51,4	
1977	2,5	2,5				5,0		2,7			54,0	
1978	2,9	2,6				5,5		3,5			63,6	
1979	4,4	3,5				7,9		3,9			49,4	
1980	4,3	4,3				8,6		4,8			55,8	M-fors och Sälens RV
1981	4,7	4,1				8,8		5,8			65,9	
1982	5,7	5,7				11,4		6,6	0,9	7,5	57,9	Sörsjöns RV
1983	6,1	6,3				12,4		7,8	2,2	10,0	62,9	Rbn RV
1984	6,5	6,5				13,0		8,5	2,1	10,6	65,4	Lima RV, Biskb, VV
1985	7,7	6,7				14,4		9,2	2,5	11,7	63,9	
1986	8,2	7,3				15,5		9,6	3,1	12,7	61,9	
1987	9,0	7,7				16,7		10,3	4,8	15,1	61,7	Säljällets, och T-dalens RV
1988	9,4	8,4				17,8		10,6	5,6	16,2	59,6	Rbn VV, Tällbyns RV
1989	10,7	9,7				20,4		11,4	5,3	16,7	55,9	
1990	11,7	10,5				22,2		12,2	1,9	14,1	55,0	Sälens by VA, HVR etc
1991	12,9	11,6				24,5		14,6	1,6	16,2	59,6	Ny VA-taxa 1/5-91
1992	11,7	12,4				24,1		16,9	0,4	17,3	70,1	Österåkers-proj
1993	11,0	12,4				23,4		17,5	0,2	17,7	74,8	VA-deb till tekn.kontoret
1994	12,0	12,4				24,4		17,5	0,5	18,0	71,7	
1995	13,3	13,1				26,4		17,6	1,3	18,9	66,7	T-dalens RV omb
1996	13,1	13,7				26,8		18,0	0,7	18,7	67,2	Driftövervakning
1997	12,9	14,4				27,3		18,2	0,6	18,8	66,7	
1998	13,0	6,5				19,5		18,0	0,5	18,5	92,3	Ny kap.kostn.beräkn
1999	13,8	6,0				19,8		18,7	1,5	20,2	94,4	Säljällets RV om-tillb
2000	14,4	6,2				20,6		19,0	0,8	19,8	96,1	Överf.ledn fläket, Uppr VV Utsjö
2001	14,2	6,3				20,5		19,1	1,2	20,3	99,0	Uppr VV Utsjö
2002	15,6	6,6				22,2		21,8	1,5	23,3	105,0	T-dalen VA-utb. Ora Utsjö:sjledn+ pstn. Vörderås nu brunn
2003	17,1	7,9	1,3			26,3		22,5	3,8	26,3	100,0	Rv Tandåd och M-fors ny vent, ny P-stn Lindv och VDG, ny vtn-täkt Vörderås och Fiskarn
2004	18,4	7,6	3,5			29,5		23,3	6,2	29,5	100,0	VA-utb öster Sälens, Ny TR-stn Sälens, 400 m A-ledn utbytt Malung, Uppr P-stn
2005	18,6	7,9		1,5	2,4	26,5		24,1	3,9	25,6	96,7	Nytt VV Hemfäst, Nya P-stn Limabvätten, Grimsåker, Flygfället, Öje. Rv Lima om-tillb, Strumpa, Pstn
2006	21,4	8,5		2,6	3,8	29,9		24,8	6,4	27,4	91,6	Vtn från B-byn till Limedsf. Inst Nutriox T-dalen, VA bost.omr Sälens- Ny TR-stn
2007	21,1	7,1		0,2	1,5	28,2		26,3	1,7	28,5	101,1	Ny P-stn gubbmyren, VA till bost.omr Lima (5 tomter)
2008	23,4	7,3		0,2	0,4	30,7		28,7	1,7	29,6	96,4	Om-tillb VV Lima, Ny P-stn Kyrkskolan, Utb i Biskopsbyn etc
2009	25,3	8,3		0,2	0,4	33,6		32,1	2,1	33,0	98,2	Utbyggn Rv tällbyn, Omf ledn Mig Sälens, Nya ledn och omr Sälens mm
2010	26,1	9,6		0,4	0,5	35,7		34,4	3,4	36,3	101,7	Sälj. Rv Om- och tillb. Sanering Rissåtra, Lisaqatan Skinnargatan
2011	26,8	10,5		0,4	0,6	37,3	0,8	35,7	3,6	37,5	100,5	Utl.ledn Sälj, Om- och tillb Sälj. Rv Omf.ledn Lisag/Skinnarg/Rissåtra/Heden/Sälens
2012	30,6	13,6		0,2	0,7	44,1	1,7	40,4	2,0	43,0	97,5	TA-ledn Vörderås, Fiskarnheden, Köp Kläppen. Omb P7 OmfVA i Åsperv. VA Heden
2013	35,3	15,9		0,0	1,0	51,2	1,1	45,9	7,5	48,8	95,3	Ombyggnad Kläppen, Nytt VA Axvägen N Vagnvägen och Öje, APS Y-mig och Damkölen
2014	33,4	17,8		0	1,1	51,1	1,9	50,3	4,1	53,7	105,1	Kläppen byggs klart, P8 + ny TA, P12 + ny TA, , Norra N Vagnväg, Rissåtra etapp 3, Öje nya huvud ledn.
2015												Rbn VV o skyddsomr, Förnyelse Mobynd och Öje, APS Perforstjärn,

# Vad kostar vattentjänsterna 2015?

Anläggningsavgifter  
och  
brukningsavgifter

## VA - TAXOR ÅR 2015 inkl moms

### ANLÄGGNINGSAVGIFTER

Beräknat på Fastighet med arean 1200 m<sup>2</sup> med en bostadsenhet

avgift	kr	antal	V + S kr	V kr	S kr
5.1 a) avgift/Servis	<b>49 250</b>	1	<b>49 250</b>	41 863	41 863
5.1 b) avgift /Förbindelsepu	<b>30 700</b>	1	<b>30 700</b>	12 280	18 420
5.1 c) avgift/m <sup>2</sup>	<b>17</b>	1 200	<b>20 400</b>	8 160	12 240
5.1 d) avgift/bostenhet	<b>22 200</b>	1	<b>22 200</b>	8 880	13 320
			<b>122550</b>	71183	85843

För bostadsfastigheter med en bostadsenhet tas en avgift/m<sup>2</sup> ut upp till en tomtyta om 1200 m<sup>2</sup>

För bostadsfastigheter med två bostadsenheter tas en avgift/m<sup>2</sup> ut upp till en tomtyta om 1800 m<sup>2</sup>

För serviseledning som utförs senare erläggs en etableringskostnad om **14 775 kr** utöver anläggningsavgiften

### BRUKNINGSAVGIFTER för bebyggd fastighet

Vattenmätartaxa	avgift/ fastighet	VM-avg	Avgift/ bost.enh	Totalt
Fasta avgifter				
Vatten och avlopp	850 :-/år	250 :-/år	1800 :-/år	2900 :-/år
Avlopp	510 :-/år	---	1080 :-/år	1590 :-/år
Vatten	340 :-/år	250 :-/år	720 :-/år	1310 :-/år
<u>Rörlig avg Kr/M3</u>				
Vatten och avlopp	33,50 kr/m <sup>3</sup>			
Avlopp	Fast avgift/ bostadsenhet			
Vatten	13,40 kr/m <sup>3</sup>			
<u>Utan Mätning</u>		<u>Fast förb.</u>		
<u>Permanentb.</u>	avgift/ fastighet	<u>Avgift/ Bost.enhet</u>	<u>Avgift/ Bost.enhet</u>	<u>Totalt</u>
Vatten och avlopp	850 :-/år	5025 :-/år	1800 :-/år	7675 :-/år
Avlopp	510 :-/år	3015 :-/år	1080 :-/år	4605 :-/år
Vatten	340 :-/år	2010 :-/år	720 :-/år	3070 :-/år
<u>Fritidsboende</u>				
Vatten och avlopp	850 :-/år	4020 :-/år	1800 :-/år	6670 :-/år
Avlopp	510 :-/år	2412 :-/år	1080 :-/år	4002 :-/år
Vatten	340 :-/år	1608 :-/år	720 :-/år	2668 :-/år

# Brukningsavgift VA normal villa

Förbrukning 150 kubik per år

Avgift per fastighet	850 kr
Avgift per vattenmätare	250 kr
Avgift per brukningsenhet	1800 kr
Avgift per kubikmeter VA	33,50 kr

**Ger på 7925 kr/år eller 21,77 kr/dag eller  
5,3 öre/liter**