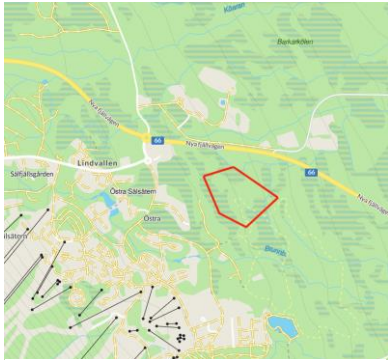
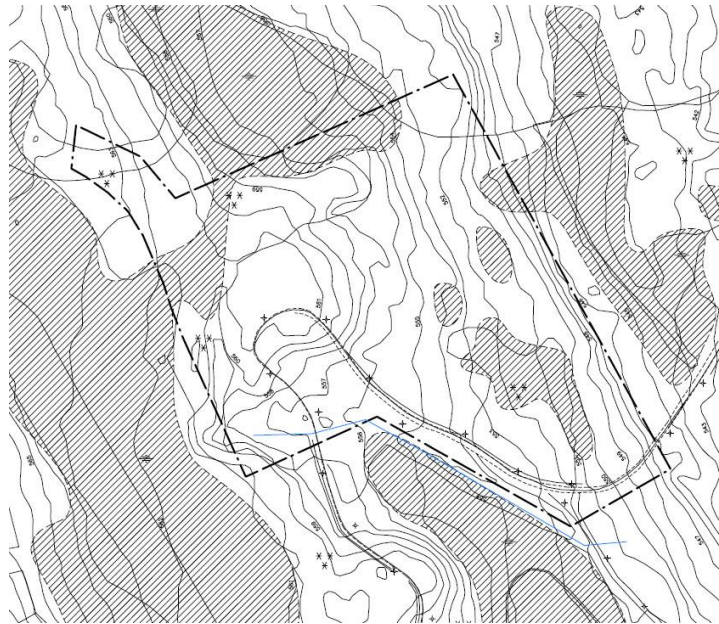


**HL Taigabas**  
 Henrik Liliedahl  
 Sälenvägen 18  
 780 67 Sälen  
 073-830 51 91  
 hltaigabas@gmail.com



Översiktskarta



Inventeringsområde inom prickstreckad linje

## **Naturvärdesinventering (NVI) för personalboende vid Lindvallen Malung – Sälens Kommun**

### **1 Inledning**

På uppdrag av Skistar AB har ett område nära handelscentret invid Lindvallen inventerats enligt karta 2019.10.06. Inventeringen har utförts förutsättningslöst för att medge så stor objektivitet som möjligt. Den har gjorts på barmark med goda förutsättningar för att upptäcka eventuella naturvärden. Samtidigt har dessutom en mer översiktlig inventering gjorts för att kontrollera förekomst av forn/kulturlämningar eller annan hänsyn lämplig att ta. Arbetet har anpassats för att efterlikna de värdebegrepp som används i Svensk Standard SIS 199000. Skogsmark har inventerats efter metoder som rekommenderas av Skogsstyrelsen (Nitare – Handbok för nyckelbiotopsinventering). Myrmark med metoder liknande Statens Naturvårdsverks våtmarksinventering. De är kompletterade med inventering av känslig flora.



Vy mot norr. Tallskogen

Det har kontrollerats mot berörda myndigheters offentliga databaser (Länsstyrelsens webbgis, Skogsstyrelsens "Skogens pärlor" och Artportalen. Kontroll har också skett mot Riksantikvarieämbetets databas över forn- och kulturlämningar.

## 2 Översikt

Området ligger enligt SGU på en berggrund av sandsten. Jordarten är mer eller mindre mäktig morän samt torvmark av okänt djup. Ingenstans går berg i dagen. Skogsmarken är präglad av långvarigt och genomgripande skogsbruk. Ett asfalterat skid/cykelspår berör delar. Mindre partier med tallsumpskog är plockhuggna av äldre stubbar att döma liksom dikade. Som kartan visar berörs vissa partier av öppen myrmark. Även den visar vissa exploateringspår som körspår och vintervägar.

## 3 Naturvärdesinventering

Skogsmarken är bevuxen av medelålders något skiktad gallringstallskog med inslag av gran och lågväxt björk. Marken har måttlig bördighet med fältskikt från kråkbär/ljungtyp till blåbärsristyp. Bottenskikt av friskmarkmossor och i fuktigare partier vitmossor. Fuktigheten är generellt frisk. Som nämnts är skogsbruket historiskt av hårdhänt slag och naturvärdesbärande element eller inslag är mycket få. Så saknas riktigt gamla träd, döda träd eller död ved av bättre slag. En helt trivial miljö utan inslag av krävande eller sällsynt flora.



Vy mot söder. Här syns skid/cykelspåret

Tallsumpskog som återfinns i de norra delarna av området och då mellan partierna av fastmark har måttliga spår av ingrepp. Det finns dock talrika gamla stubbar som visar på plockhuggning av de grövre träden och eventuella torrträd. En del äldre dikningar har påverkat tillväxten något så det finns en yngre ny trädskiktning. Ett mindre inslag av död ved och då framförallt klenare björk livar upp i viss mån. Fältsvegetation av lågstarttyp och bottenskikt av vitmossor och floran är mycket ensartad och trivial

De öppna myrpartierna som berörs är av lågstarttyp och fattiga på element och strukturer. Omfattande körning har lämnat bestående skador.

Vatten och vattendrag är begränsat till en dikesuträtad mindre bäck. Den är förmodligen uttorkad under vissa perioder och saknar nämnbart naturvärde.

Sammanfattningsvis är hela området trivialt, påverkat och i avsaknad av såväl tidigare hänsyn eller i behov av enskilda hänsynstaganden. Enligt SIS 199000 skala så skattas området enligt "Naturvärde saknas".



Tallsumpskogen

Det finns inga uppgifter på naturvärden i berörda myndigheters databaser.

#### **4 Kulturlämningar**

Inga kulturlämningar hittades eller förväntades hittas. Inga registrerade fynd finns på riksantikvarieämbetets databas

#### **5 Sammanfattning**

Ett okomplicerat område alltigenom trivialt och i avsaknad av hänsynskrävande punktelement, känslig eller hotad flora eller viktiga biotoper. Som ett område i så hög grad i avsaknad av naturvärden är det en lämplig lokalisering för personalbostäder. Kring Lindvallen är det svårt att ur dessa aspekter hitta lämpligare plats.